

Egri Jánosné e.v. földmérő mérnök  
8000 Székesfehérvár, Rimaszombati u. 19.  
Adószám: 72002232-1-27  
Nyilvánt. szám: 37715886  
Bank: 11600006-00000000-48990473  
E-mail: egrij2@gmail.com

Solt  
belterület

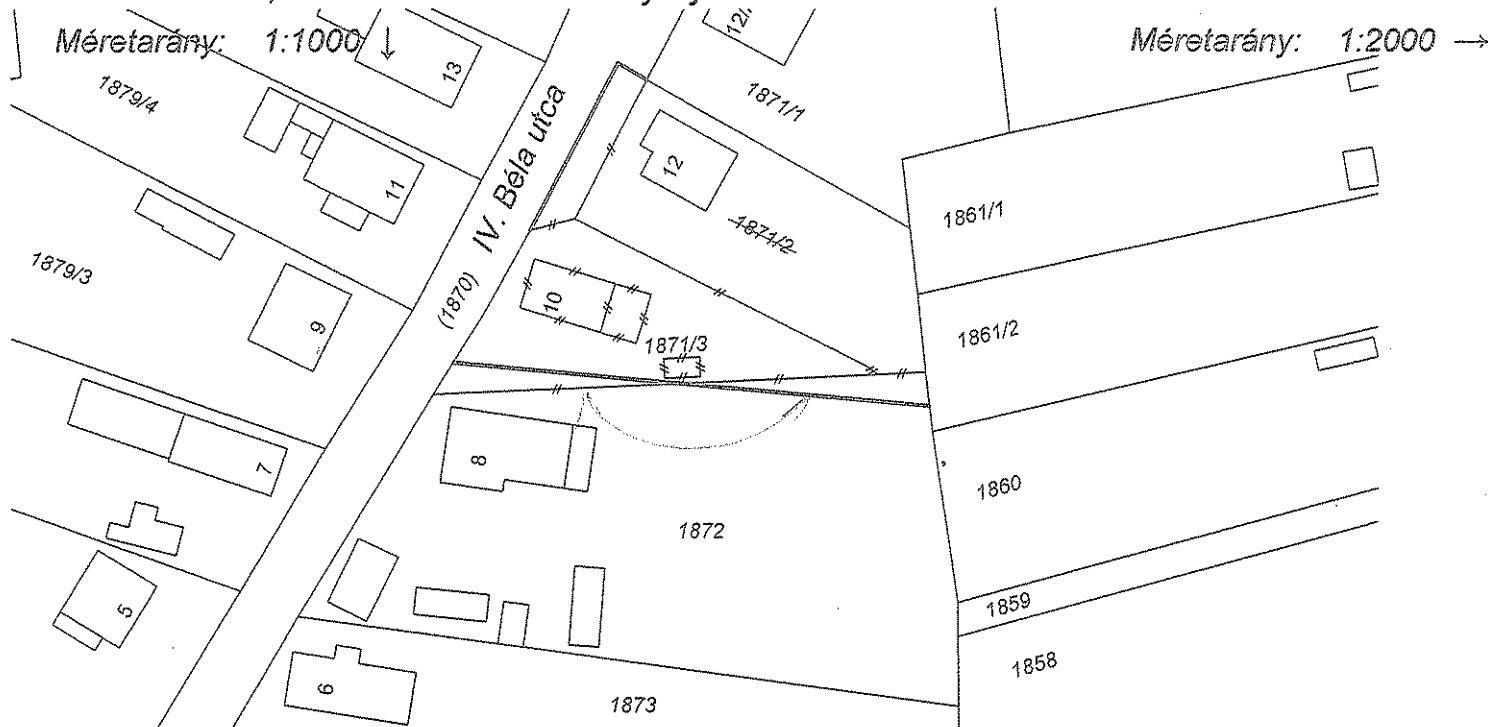
Adatszolgáltatás iktatószáma: 2/240/2014

Munkaszám: B131/2014

16/326/2014

## VÁLTOZÁSI VÁZRAJZ

az 1870, 1871/2-3 és 1872 helyrajzi számú földrészletek telekhatár rendezése



Változás előtti állapot						Változás utáni állapot						
Helyrajzi szám	Alrészlet		Min.o.	Terület ha.m <sup>2</sup>	Ak	Helyrajzi szám	Alrészlet		Min.o.	Terület ha. m <sup>2</sup>	AK	Szolgalmi és egyéb jogok (ill. egyéb megjegyzés)
	jel	műv. ág					jel	műv. ág				
1	2	3	4	5	6	7	8	9	10	11	12	13
1870	—	Kivett közterület	—	0.4329	—	1870	—	Kivett közterület	—	0.4253	—	vezetékjog EDF Démasz Hálózati Elosztó Kft 6724 Szeged, Kossuth L sugárút 64-66
1871/2	—	Kivett lakóház udvar gazd.ép	—	0.0909	—	1871/3	—	Kivett lakóház udvar	—	0.1734	—	
1871/3	—	Kivett lakóház udvar gazd.ép	—	0.0698	—	1872	—	Kivett lakóház udvar gazd.ép	—	0.2860	—	
1872	—	Kivett lakóház udvar gazd.ép	—	0.2911	—							
Összesen:				0.8847	—					0.8847	—	—

Székesfehérvár, 2014. november 28.

EGRI JÁNOSNÉ  
földmérő mérnök  
Ing.rend.min.szám: 0348/1990

8000 Székesfehérvár, Rimaszombati u 19

Készítő: .....  
Ing.rend.min.szám: 0348/1990

EGRI JÁNOS  
földmérő mérnök  
földmérő igazolvány szám: 6538/2013  
Ing.rend.min.szám: 1579/1999  
Mérnök kamara: GD-T-07/0633  
8000 Székesfehérvár, Szeredi u. 50.

Minőséget tanúsító: .....  
Ing.rend.min.szám: 1579/1999

A helyrajzi számozás és a területszámítás helyes. Ez a záradék a keletkezéstől számított egy évig hatályos, későbbi felhasználás előtt a vázrajzot újra záradékoltatni kell.

Kalocsa, 2014. december 4. napján

Záradékoló: .....  
1609/141



W/249/2014